

СОГЛАСОВАНО

Начальник управления образования администрации Ровеньского района

Т.В. Киричкова

2018 г.



УТВЕРЖДАЮ

Директор МБОУ «Харьковская средняя общеобразовательная школа»

Н.А. Мороз/

«28» августа 2018 г.



ПАСПОРТ ДОСТУПНОСТИ

муниципального бюджетного общеобразовательного учреждения

«Харьковская средняя общеобразовательная школа

Ровеньского района Белгородской области»

для инвалидов и предоставляемых услуг

с. Харьковское

1. Общие сведения об объекте

- 1.1. Наименование (вид) объекта муниципальное бюджетное общеобразовательное учреждение «Харьковская средняя общеобразовательная школа Ровеньского района Белгородской области»
- 1.2. Адрес объекта 309757 Белгородская область, Ровеньский район, с. Харьковское, ул. Центральная, д.53
- 1.3. Сведения о размещении объекта: отдельно стоящее кирпичное двухэтажное здание, площадь – 1695,4 м²
➤ наличие прилегающего земельного участка (да, нет); общая площадь земельного участка – 19000 м²
- 1.4. Год постройки здания 1974, последнего капитального ремонта 2018.
- 1.5. Дата предстоящих плановых ремонтных работ: текущего 2019 капитального нет.
- 1.6. Название организации (учреждения), (полное юридическое наименование – согласно Уставу, краткое наименование) - Муниципальное бюджетное общеобразовательное учреждение «Харьковская средняя общеобразовательная школа Ровеньского района Белгородской области» (краткое наименование: МБОУ «Харьковская средняя общеобразовательная школа».
- 1.7. Юридический адрес организации (учреждения) 309757, Белгородская область, Ровеньский район, с. Харьковское, ул. Центральная, д.53
- 1.8. Основание для пользования объектом (оперативное управление, аренда, собственность) оперативное управление.
- 1.9. Форма собственности (государственная, негосударственная) государственная.
- 1.10. Территориальная принадлежность (федеральная, региональная, муниципальная) муниципальная.
- 1.11. Вышестоящая организация (наименование) Управление образования администрации муниципального района «Ровеньский район» Белгородской области
- 1.12. Адрес вышестоящей организации, другие координаты: 309740, Белгородская область, п. Ровеньки, ул. Ленина, дом 60.

2. Характеристика деятельности организации на объекте (по обслуживанию населения)

- 2.1. Сфера деятельности (здравоохранение, образование, социальная защита, физическая культура и спорт, культура, связь и информация, транспорт, жилой фонд, потребительский рынок и сфера услуг, другое) образование.
- 2.2. Виды оказываемых услуг - начальное, основное и среднее общее образование.
- 2.3. Форма оказания услуг: (на объекте, с длительным пребыванием, в т.ч. проживанием, на дому, дистанционно) на объекте, на дому.
- 2.4. Категории обслуживаемого населения по возрасту: (дети, взрослые трудоспособного возраста, пожилые; все возрастные категории) дети.
- 2.5. Категории обслуживаемых инвалидов: нарушения ЦНС, умственная отсталость.
- 2.6. Плановая мощность: посещаемость (количество обслуживаемых в день), вместимость, пропускная способность 240 учащихся.
- 2.7. Участие в исполнении ИПР инвалида, ребенка-инвалида (да, нет) - да, наличие адаптированных образовательных программ

3. Состояние доступности объекта

1. Путь следования к объекту пассажирским транспортом (описать маршрут движения с использованием пассажирского транспорта, наличие адаптированного пассажирского транспорта к объекту) не предусмотрено

- 3.2. Путь к объекту от ближайшей остановки пассажирского транспорта:
 3.2.1 расстояние до объекта от остановки транспорта - 50м.
 3.2.2 время движения (пешком) 1 минута
 3.2.3 наличие выделенного от проезжей части пешеходного пути (да, нет), да
 3.2.4 Перекрестки: нерегулируемые;
 3.2.5 Информация на пути следования к объекту: нет;
 3.2.6 Перепады высоты на пути: бордюры, ступени на входе в помещение
 Их обустройство для инвалидов на коляске: да

3.3 Организация доступности объекта для инвалидов – форма обслуживания*

№ п/п	Категория инвалидов (вид нарушения)	Вариант организации доступности объекта (формы обслуживания)*
1.	Все категории инвалидов и МГН <i>в том числе инвалиды:</i>	«ДУ»
2	передвигающиеся на креслах-колясках	«Б»
3	с нарушениями опорно-двигательного аппарата	«Б»
4	с нарушениями зрения	«ВНД»
5	с нарушениями слуха	«А»
6	с нарушениями умственного развития	«А»

* - указывается один из вариантов: «А» доступность всех зон и помещений - универсальная, «Б» доступны специально выделенные участки и помещения, «ДУ» доступность условная: дополнительная помощь сотрудника, услуги на дому, дистанционно, «ВНД» не организована доступность.

3.4 Состояние доступности основных структурно-функциональных зон

№ п/п	Основные структурно-функциональные зоны	Состояние доступности, в том числе для основных категорий инвалидов**
1	Территория, прилегающая к зданию (участок)	<u>ДП-И(У,Г,К,О)</u>
2	Вход (входы) в здание	<u>ДП-И(У,Г,К,О)</u>
3	Путь (пути) движения внутри здания (в т.ч. пути эвакуации)	<u>ДЧ-И (У,Г)</u>
4	Зона целевого назначения здания (целевого посещения объекта)	<u>ДЧ-И (У,Г)</u>
5	Санитарно-гигиенические помещения	<u>ДЧ-И (У,Г)</u>
6	Система информации и связи (на всех зонах)	<u>ДУ</u>
7	Пути движения к объекту (от остановки транспорта)	<u>ДЧ-И (У,Г,К,О)</u>

** Указывается: ДП-В - доступно полностью всем; ДП-И (К, О, С, Г, У) – доступно полностью избирательно (указать категории инвалидов); ДЧ-В - доступно частично всем; ДЧ-И (К, О, С, Г, У) – доступно частично избирательно (указать категории инвалидов); ДУ - доступно условно, ВНД - временно недоступно

3.5 ИТОГОВОЕ ЗАКЛЮЧЕНИЕ о состоянии доступности ОСИ: необходима доступность
всех зон

4. Управленческое решение

4.1. Рекомендации по адаптации основных структурных элементов объекта

№ п/п	Основные структурно-функциональные зоны объекта	Рекомендации по адаптации объекта (вид работы)*
1	Территория, прилегающая к зданию (участок)	Ремонт текущий
2	Вход (входы) в здание	Не нуждается
3	Путь (пути) движения внутри здания (в т.ч. пути эвакуации)	Установка тактильных табличек и направляющих поручней
4	Зона целевого назначения здания (целевого посещения объекта)	Установка тактильных табличек и направляющих полос
5	Санитарно-гигиенические помещения	Установка тактильных обозначений
6	Система информации на объекте (на всех зонах)	Изготовление и установка табличек
7	Пути движения к объекту (от остановки транспорта)	Ремонт текущий
8	Все зоны и участки	Установка визуальной информации, тактильных средств и обозначений

* - указывается один из вариантов (видов работ): не нуждается; ремонт (текущий, капитальный); индивидуальное решение с ТСР; технические решения невозможны – организация альтернативной формы обслуживания

4.2. Период проведения работ по мере поступления финансовых средств, в рамках исполнения мероприятий, включённых в подпрограмму «Доступная среда» государственной программы Белгородской области «Социальная поддержка граждан в Белгородской области на 2014-2020 годы».

4.3. Результат (по состоянию доступности) после выполнения работ по адаптации частично доступно всем.
Оценка результата исполнения программы, плана (по состоянию доступности) удовлетворительно.

4.4. Для принятия решения требуется, не требуется (нужное подчеркнуть):

Согласование _____

4.4.1. согласование на Комиссии _____

наименование Комиссии по координации деятельности в сфере обеспечения доступной среды жизнедеятельности для инвалидов и других МГН)

4.4.2. согласование работ с надзорными органами (в сфере проектирования и строительства, архитектуры, охраны памятников, другое - указать) _____

4.4.3. техническая экспертиза; разработка проектно-сметной документации;

4.4.4. согласование с вышестоящей организацией (собственником объекта) – администрацией муниципального района «Ровеньский район Белгородской области»;

4.4.5. согласование с общественными организациями инвалидов _____;

4.4.6. другое _____

Имеется заключение уполномоченной организации о состоянии доступности объекта (наименование документа и выдавшей его организации, дата), прилагается

Информация размещена (обновлена) на Карте доступности субъекта РФ дата _____
(наименование сайта, портала)

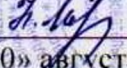
5. Особые отметки

Паспорт сформирован на основании:

1. Акта обследования объекта: № акта 01 от «24» августа 2018 г.
2. Приложения к акту обследования №1, №2, №3, №4, №5, №6.
3. поэтажные планы объекта (Приложение 7)
4. Состояние доступности объекта социальной инфраструктуры образовательной организации (Приложение №8)
5. Информация о разработке и утверждении планов мероприятий («дорожных карт») по повышению доступности образовательных организаций и предоставляемых ими услуг, обеспечивающих реализацию соответствующих мероприятий. (Приложение №9)
6. Решения Комиссии МБОУ «Харьковская СОШ» от «28» августа 2018г.

УТВЕРЖДАЮ

Директор МБОУ «Харьковская средняя общеобразовательная школа»

 /Н.А. Мороз/
«20» августа 2018 г.



АКТ ОБСЛЕДОВАНИЯ

муниципального бюджетного общеобразовательного учреждения

«Харьковская средняя общеобразовательная школа

Ровеньского района Белгородской области»

К ПАСПОРТУ ДОСТУПНОСТИ

Ровеньский муниципальный район

« » _____ 2018 г.

Белгородской области

Наименование территориального
образования субъекта Российской
Федерации

1. Общие сведения об объекте

1.1. Наименование (вид) объекта – муниципальное бюджетное общеобразовательное учреждение «Харьковская средняя общеобразовательная школа Ровеньского района Белгородской области»

1.2. Адрес объекта 309757, Белгородская область, Ровеньский район, с. Харьковское, ул. Центральная, дом 53

1.3. Сведения о размещении объекта

отдельно стоящее кирпичное двухэтажное здание, площадь - 1695,4 м²
общая площадь земельного участка - 19000 м²

1.4. Год постройки здания 1974 г., последнего капитального ремонта 2018

1.5. Дата предстоящих плановых ремонтных работ: текущего 2019, капитального нет

1.6. Название организации (учреждения), (полное юридическое наименование – согласно Уставу, краткое наименование) - муниципальное бюджетное общеобразовательное учреждение «Харьковская средняя общеобразовательная школа Ровеньского района Белгородской области», МБОУ «Харьковская средняя общеобразовательная школа»

3.1. Юридический адрес организации (учреждения) - 309757, Белгородская область, Ровенькинский район, с. Харьковское, ул. Центральная, дом 53

2. Характеристика деятельности организации на объекте

Дополнительная информация Образовательная деятельность

3. Состояние доступности объекта

3.1. Путь следования к объекту пассажирским транспортом

Подвоз детей осуществляется школьным автобусом марки ПАЗ по маршрутам Масловка-Харьковское и обратно, Харьковское-Ровеньки и обратно, Харьковское-Ледовая арена и Ровеньки и обратно (маршруты утверждены и согласованы с ГИБДД). Кроме того, к объекту можно добраться рейсовым автобусом Масловка-Ровеньки. Возле школы есть оборудованная остановка, которая расположена на противоположной от школы стороне. Есть пешеходный переход.

наличие адаптированного пассажирского транспорта к объекту не предусмотрено

3.2. расстояние до объекта от остановки транспорта - 50м.

3.2.1. время движения (пешком) 1-2 мин. минут

3.2.2. наличие выделенного от проезжей части пешеходного пути (да, нет), да

3.2.3. Перекрестки: нерегулируемые;

3.2.4. Информация на пути следования к объекту: нет;

3.2.5. Перепады высоты на пути: бордюры, ступени на входе в помещение

Их обустройство для инвалидов на коляске: да

3.3. Организация доступности объекта для инвалидов – форма обслуживания

№ п/п	Категория инвалидов (вид нарушения)	Вариант организации доступности объекта (формы обслуживания)*
1.	Все категории инвалидов и МГН <i>в том числе инвалиды:</i>	«ДУ»
2.	передвигающиеся на креслах-колясках	«Б»
3.	с нарушениями опорно-двигательного аппарата	«Б»
4.	с нарушениями зрения	«ВНД»
5.	с нарушениями слуха	«А»
6.	с нарушениями умственного развития	«А»

3.4. Состояние доступности основных структурно-функциональных зон

№ п/п	Основные структурно-функциональные зоны	Состояние доступности, в том числе для основных категорий инвалидов**	Приложение	
			№ на плане	№ фото
1.	Территория, прилегающая к зданию (участок)	ДП-И(У,Г,К,О)		

2	Вход (входы) в здание	<i>ДП-И(У,Г,К,О)</i>		
3	Путь (пути) движения внутри здания (в т.ч. пути эвакуации)	<i>ДЧ-И (У,Г)</i>		
4	Зона целевого назначения здания (целевого посещения объекта)	<i>ДЧ-И (У,Г)</i>		
5	Санитарно-гигиенические помещения	<i>ДЧ-И (У,Г)</i>		
6	Система информации и связи (на всех зонах)	<i>ДУ</i>		
7	Пути движения к объекту (от остановки транспорта)	<i>ДЧ-И (У,Г,К,О)</i>		

** Указывается: ДП-В - доступно полностью всем; ДП-И (К, О, С, Г, У) – доступно полностью избирательно (указать категории инвалидов); ДЧ-В - доступно частично всем; ДЧ-И (К, О, С, Г, У) – доступно частично избирательно (указать категории инвалидов); ДУ - доступно условно, ВНД - недоступно

3.5 ИТОГОВОЕ ЗАКЛЮЧЕНИЕ о состоянии доступности ОСИ: ДЧ-И

4. Управленческое решение

4.1 Рекомендации по адаптации основных структурных элементов объекта:

№	Основные структурно-функциональные зоны объекта	Рекомендации по адаптации объекта (вид работы)*
1	Территория, прилегающая к зданию (участок)	<i>Ремонт текущий</i>
2	Вход (входы) в здание	<i>Не нуждается</i>
3	Путь (пути) движения внутри здания (в т.ч. пути эвакуации)	<i>Установка тактильных табличек и направляющих поручней</i>
4	Зона целевого назначения здания (целевого посещения объекта)	<i>Установка тактильных табличек и направляющих полос</i>
5	Санитарно-гигиенические помещения	<i>Установка тактильных обозначений</i>
6	Система информации на объекте (на всех зонах)	<i>Изготовление и установка табличек</i>
7	Пути движения к объекту (от остановки транспорта)	<i>Ремонт текущий</i>
8	Все зоны и участки	<i>Установка визуальной информации, тактильных средств и обозначений</i>

*- указывается один из вариантов (видов работ): не нуждается; ремонт (текущий, капитальный); индивидуальное решение с ТСР; технические решения невозможны – организация альтернативной формы обслуживания

4.2 Период проведения работ по мере поступления денежных средств,
 период исполнения мероприятий, включённых в подпрограмму «Доступная среда»
высшего приоритета программы Белгородской области «Социальная поддержка граждан в
Белгородской области на 2014-2020 годы».

(указывается наименование документа: программы, плана)

4.3 Ожидаемый результат (по состоянию доступности) после выполнения работ по адаптации

И

Результата исполнения программы, плана (по состоянию доступности) полностью

Для принятия решения требуется, не требуется (нужное подчеркнуть):

- 4.1. согласование на Комиссии _____
- 4.2. согласование на Комиссии по координации деятельности в сфере обеспечения доступной среды _____
- 4.3. согласование работ с надзорными органами (в сфере проектирования и строительства, архитектуры, охраны памятников, другое - указать) _____
- 4.4. техническая экспертиза; разработка проектно-сметной документации;
- 4.5. согласование с вышестоящей организацией (собственником объекта) – администрацией муниципального района «Ровеньский район Белгородской области»;
- 4.6. согласование с общественными организациями инвалидов _____;
- 4.7. другое _____.

Имеется заключение уполномоченной организации о состоянии доступности объекта (наименование документа и выдавшей его организации, дата), прилагается

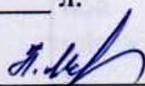
5. Особые отметки

ПРИЛОЖЕНИЯ:

Результаты обследования:

- 1. Территории, прилегающей к объекту на _____ 1 _____ л.
- 2. Входа (входов) в здание на _____ 1 _____ л.
- 3. Путей движения в здании на _____ 1 _____ л.
- 4. Зоны целевого назначения объекта на _____ 1 _____ л.
- 5. Санитарно-гигиенических помещений на _____ 1 _____ л.
- 6. Системы информации (и связи) на объекте на _____ 1 _____ л.
- 7. поэтажные планы объекта на _____ 2 _____ л.


Руководитель рабочей группы директор МБОУ «Харьковская СОШ» Мороз Н.А.
(Должность, Ф.И.О.)



(Подпись)

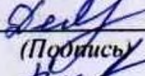
Члены рабочей группы
заместитель директора Сидоренко Е.Г.
(Должность, Ф.И.О.)






(Подпись)

профорг школы Денисенко Н.Е.
(Должность, Ф.И.О.)



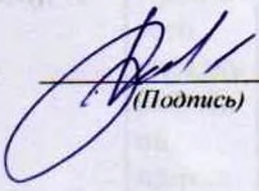
(Подпись)

вахоз Харьковский В.И.
(Должность, Ф.И.О.)



(Подпись)

главный специалист по материально техническому обеспечению школ и детских садов управления образования администрации Ровеньского района Бессоновский В.Н.
(Должность, Ф.И.О.)



(Подпись)

Управленческое решение согласовано " ____ " _____ 20__ г.
(протокол N _____) комиссией МБОУ «Харьковская СОШ»

I. Результаты обследования:

1. Территории, прилегающей к зданию (участка)

муниципального бюджетного общеобразовательного учреждения «Харьковская средняя общеобразовательная школа Ровеньского района Белгородской области»
(наименование объекта, адрес)

№	Наименование функционально-планировочного элемента	Наличие элемента			Выявленные нарушения и замечания		Работы по адаптации объектов	
		есть/нет	N на плане	N фото	Содержание	Значимо для инвалида (категория)	Содержание	Виды работ
1	Вход (входы) на территорию	есть	-		На пути движения к центральному входу нет тактильной плитки	-	Произвести укладку тактильной плитки к центральному входу	Строительные, малярные, монтажные
2	Путь (пути) движения на территории	есть	-		Нет рифлёной дорожки	К,О,Г,С	Произвести укладку рифлёной плитки	Монтажные строительные работы
3	Лестница (наружная)	нет	-	-				
4	Пандус (наружный)	да	-	-		К,О		
5	Автостоянка и парковка	нет	-	-	Места для парко	К,О,С,Г	Обозначить парково	-

					вки автом обиле й инвал идов не обозна чены, нет вертик альног о знака	чное место вертика льными знаками нанести горизон тальну ю дорожн ую разметк у ширино й не менее 3,5 м
ОБЩИЕ требования к зоне						

II. Заключение по зоне:

Наименование структурно-функциональной зоны	Состояние доступности <*> (к пункту 3.4 Акта обследования ОСИ)	Приложение		Рекомендации по адаптации (вид работы) <***> к пункту 4.1 Акта обследования ОСИ
		на плане	N фото	
Территория, прилегающая к зданию (участок)	ДЧ-В	-	-	Индивидуальное решение с ТСР

<*> Указывается: ДП-В - доступно полностью всем; ДП-И (К, О, С, Г, У) - доступно полностью избирательно (указать категории инвалидов); ДЧ-В - доступно частично всем; ДЧ-И (К, О, С, Г, У) - доступно частично избирательно (указать категории инвалидов); ДУ - доступно условно, ВНД - недоступно.

<***> Указывается один из вариантов: не нуждается; ремонт (текущий, капитальный); индивидуальное решение с ТСР; технические решения невозможны - организация альтернативной формы обслуживания.

Комментарий к заключению: устранить несоответствия согласно СНИПам

I. Результаты обследования:

2. Входа (входов) в здание

муниципального бюджетного общеобразовательного учреждения «Харьковская средняя общеобразовательная школа Ровеньского района Белгородской области»
(наименование объекта, адрес)

N п/п	Наименование функционально-планировочного элемента	Наличие элемента			Выявленные нарушения и замечания		Работы по адаптации объектов	
		есть/нет	N на плане	N фото	Содержание	Значимо для инвалида (категория)	Содержание	Виды работ
1	Лестница (наружная)	нет	-	-	-	-	-	-
2	Пандус (наружный)	да	-	-	-	К,О	-	-
3	Входная площадка (перед дверью)	есть	-	-	-	-	-	-
4	Дверь (входная)	есть	-	-	Не оборудована звуковым дублиром	К,О,С,Г	Установить звуковой дублир	Монтажные крепёжные работы
5	Тамбур	есть	-	-	-	-	-	-
	ОБЩИЕ требования к зоне							

II. Заключение по зоне:

Наименование структурно-функциональной зоны	Состояние доступности <*> (к пункту 3.4 Акта обследования ОСИ)	Приложение		Рекомендации по адаптации (вид работы) <***> к пункту 4.1 Акта обследования ОСИ
		на плане	N фото	
Вход в здание	ДЧ-В	-	-	Текущий ремонт

<*> Указывается: ДП-В - доступно полностью всем; ДП-И (К, О, С, Г, У) - доступно полностью избирательно (указать категории инвалидов); ДЧ-В - доступно частично всем; ДЧ-И (К, О, С, Г, У) - доступно частично избирательно (указать категории инвалидов); ДУ - доступно условно, ВНД - недоступно.

<***> Указывается один из вариантов: не нуждается; ремонт (текущий, капитальный); индивидуальное решение с ТСР; технические решения невозможны - организация альтернативной формы обслуживания.

Приложение 3
к Акту обследования
к паспорту доступности
от "20" августа 2018 г.

I. Результаты обследования:

3. Пути (путей) движения внутри здания
(в т.ч. путей эвакуации)

муниципального бюджетного общеобразовательного учреждения «Харьковская средняя общеобразовательная школа Ровеньского района Белгородской области»
(наименование объекта, адрес)

N п/п	Наименование функционально-планировочного элемента	Наличие элемента			Выявленные нарушения и замечания		Работы по адаптации объектов	
		есть/нет	на плане	N фото	Содержание	Значимо для инвалида (категория)	Содержание	Виды работ
1	Коридор (вестибюль, зона ожидания, галерея, балкон)	есть	-	-	Нет рифлёной плитки перед дверями в кабинеты, нет тактильных табличек	С,О	Заменить плитку, продублировать таблички тактильными табличками	Строительные, монтажные работы
2	Лестница (внутри здания)	есть	-	-	-	-	-	-
3	Пандус (внутри здания)	нет	-	-	Нет пандуса и поручней	К,О	Сделать пандус в соответствии со СНИП, установить поручни	Строительные, монтажные работы
	Лифт пассажирский (или подъемник)	нет	-	-	-	-	-	-
	Дверь	есть	-	-	-	-	-	-

I. Результаты обследования:

3. Пути (путей) движения внутри здания
(в т.ч. путей эвакуации)

муниципального бюджетного общеобразовательного учреждения «Харьковская средняя общеобразовательная школа Ровеньского района Белгородской области»
(наименование объекта, адрес)

N п/п	Наименование функционально-планировочного элемента	Наличие элемента			Выявленные нарушения и замечания		Работы по адаптации объектов	
		есть/нет	на плане	N фото	Содержание	Значимо для инвалида (категория)	Содержание	Виды работ
1	Коридор (вестибюль, зона ожидания, галерея, балкон)	есть	-	-	Нет рифлёной плитки и перед дверями в кабинеты, нет тактильных табличек	С,О	Заменить плитку, продублировать таблички тактильными табличками	Строительные, монтажные работы
2	Лестница (внутри здания)	есть	-	-	-	-	-	-
3	Пандус (внутри здания)	нет	-	-	Нет пандуса и поручней	К,О	Сделать пандус в соответствии со СНиП, установить поручни	Строительные, монтажные работы
	Лифт пассажирский (или подъемник)	нет	-	-	-	-	-	-
	Дверь	есть	-	-	-	-	-	-

-6	Пути эвакуации (в т.ч. зоны безопасности)	есть	-	-	-	-	-	-
	ОБЩИЕ требования к зоне							

II. Заключение по зоне:

Наименование структурно-функциональной зоны	Состояние доступности <*> (к пункту 3.4 Акта обследования ОСИ)	Приложение		Рекомендации по адаптации (вид работы) <*> к пункту 4.1 Акта обследования ОСИ
		N на плане	N фото	
Пути (путей) движения внутри здания (в т.ч. путей эвакуации)	ДЧ-И (Г.У)			Текущий ремонт

<*> Указывается: ДП-В - доступно полностью всем; ДП-И (К, О, С, Г, У) - доступно полностью избирательно (указать категории инвалидов); ДЧ-В - доступно частично всем; ДЧ-И (К, О, С, Г, У) - доступно частично избирательно (указать категории инвалидов); ДУ - доступно условно, ВНД - недоступно.

<*>> Указывается один из вариантов: не нуждается; ремонт (текущий, капитальный); индивидуальное решение с ТСР; технические решения невозможны - организация альтернативной формы обслуживания.

Комментарий к заключению: _____

I. Результаты обследования:

4. Зоны целевого назначения здания
(целевого посещения объекта)

Вариант I - зона обслуживания инвалидов

муниципального бюджетного общеобразовательного учреждения «Харьковская средняя общеобразовательная школа Ровеньского района Белгородской области»
(наименование объекта, адрес)

N п/п	Наименование функционально-планировочного элемента	Наличие элемента			Выявленные нарушения и замечания		Работы по адаптации объектов	
		есть/нет	N на плане	N фото	Содержание	Значимо для инвалида (категория)	Содержание	Виды работ
1	Кабинетная форма обслуживания	есть	-	-	-нет дублирования тактильными табличками	К,О,С,Г	Провести работы по креплению табличек	Монтажные работы
2	Зальная форма обслуживания	нет	-	-	-	-	-	-
3	Прилавочная форма обслуживания	нет	-	-	-	-	-	-
4	Форма обслуживания с перемещением по маршруту	нет	-	-	-	-	-	-
5	Кабина индивидуального обслуживания	нет	-	-	-	-	-	-
	ОБЩИЕ требования к зоне							

II. Заключение по зоне:

Наименование структурно-функциональной зоны	Состояние доступности <*> (к пункту 3.4 Акта обследования ОСИ)	Приложение		Рекомендации по адаптации (вид работы) <***> к пункту 4.1 Акта обследования ОСИ
		N на плане	N фото	
Зоны целевого назначения здания (целевого посещения объекта) Вариант I- зона обслуживания инвалидов	ДЧ-В			Текущий ремонт

<*> Указывается: ДП-В - доступно полностью всем; ДП-И (К, О, С, Г, У) - доступно полностью избирательно

(указать категории инвалидов); ДЧ-В - доступно частично всем; ДЧ-И (К, О, С, Г, У) - доступно частично избирательно (указать категории инвалидов); ДУ - доступно условно, ВВД - недоступно.
 <*> Указывается один из вариантов: не нуждается; ремонт (текущий, капитальный); индивидуальное решение с ТСР; технические решения невозможны - организация альтернативной формы обслуживания.

Комментарий к заключению: _____

Муниципальное бюджетное учреждение
 «Центр занятости населения города и района...»
 Муниципальное бюджетное учреждение «Центр занятости населения города и района...»
 Муниципальное бюджетное учреждение «Центр занятости населения города и района...»

Имя, фамилия, отчество кандидата	Средства передвижения			Средства связи		Средства информации	
	Есть	Нет	Иные	Средства связи	Средства информации	Средства информации	Средства информации
Имя, фамилия, отчество кандидата							

Имя, фамилия, отчество кандидата	Средства передвижения	Средства связи		Средства информации
		Есть	Нет	
Имя, фамилия, отчество кандидата				

Указывается ДЧ-В - доступно частично всем; ДЧ-И (К, О, С, Г, У) - доступно избирательно (указать категории инвалидов); ДУ - доступно условно, ВВД - недоступно.
 <*> Указывается один из вариантов: не нуждается; ремонт (текущий, капитальный); индивидуальное решение с ТСР; технические решения невозможны - организация альтернативной формы обслуживания.

I. Результаты обследования:

4. Зоны целевого назначения здания
(целевого посещения объекта)

Вариант II - места приложения труда

муниципального бюджетного общеобразовательного учреждения «Харьковская средняя общеобразовательная школа Ровеньского района Белгородской области»

(наименование объекта, адрес)

Наименование функционально-планировочного элемента	Наличие элемента			Выявленные нарушения и замечания		Работы по адаптации объектов	
	есть/нет	N на плане	N фото	Содержание	Значимо для инвалида (категория)	Содержание	Виды работ
Место приложения труда	Нет	-	-	-	-	-	-

II. Заключение по зоне:

Наименование структурно-функциональной зоны	Состояние доступности <*> (к пункту 3.4 Акта обследования ОСИ)	Приложение		Рекомендации по адаптации (вид работы) <***> к пункту 4.1 Акта обследования ОСИ
		N на плане	N фото	
Зоны целевого назначения здания (целевого посещения объекта) Вариант II- места приложения труда				

<*> Указывается: ДП-В - доступно полностью всем; ДП-И (К, О, С, Г, У) - доступно полностью избирательно (указать категории инвалидов); ДЧ-В - доступно частично всем; ДЧ-И (К, О, С, Г, У) - доступно частично избирательно (указать категории инвалидов); ДУ - доступно условно, ВНД - недоступно.

<***> Указывается один из вариантов: не нуждается; ремонт (текущий, капитальный); индивидуальное решение с ТСР; технические решения невозможны - организация альтернативной формы обслуживания.

Комментарий к заключению: _____

I. Результаты обследования:

4. Зоны целевого назначения здания
(целевого посещения объекта)

Вариант III - жилые помещения

муниципального бюджетного общеобразовательного учреждения «Харьковская средняя общеобразовательная школа Ровеньского района Белгородской области»
(наименование объекта, адрес)

Наименование функционально-планировочного элемента	Наличие элемента			Выявленные нарушения и замечания		Работы по адаптации объектов	
	есть/нет	N на плане	N фото	Содержание	Значимо для инвалида (категория)	Содержание	Виды работ
Жилые помещения	Нет	-	-	-	-	-	-

II. Заключение по зоне:

Наименование структурно-функциональной зоны	Состояние доступности <*> (к пункту 3.4 Акта обследования ОСИ)	Приложение		Рекомендации по адаптации (вид работы) <***> к пункту 4.1 Акта обследования ОСИ
		N на плане	N фото	
Зоны целевого назначения здания (целевого посещения объекта) Вариант III – жилые помещения	-	-	-	-

<*> Указывается: ДП-В - доступно полностью всем; ДП-И (К, О, С, Г, У) - доступно полностью избирательно (указать категории инвалидов); ДЧ-В - доступно частично всем; ДЧ-И (К, О, С, Г, У) - доступно частично избирательно (указать категории инвалидов); ДУ - доступно полностью, ВНД - недоступно.

<***> Указывается один из вариантов: не нуждается; ремонт (текущий, капитальный); индивидуальное решение с ТСП; технические решения невозможны - организация альтернативной формы обслуживания.

Комментарий к заключению: _____

I. Результаты обследования:

5. Санитарно-гигиенических помещений
муниципального бюджетного общеобразовательного учреждения «Харьковская средняя
общеобразовательная школа Ровеньского района Белгородской области»
(наименование объекта, адрес)

N п/п	Наименование функционально- планировочного элемента	Наличие элемента			Выявленные нарушения и замечания		Работы по адаптации объектов	
		есть/ нет	N на плане	N фото	Содер- жание	Значимо для инва- лида (ка- тегория)	Содер- жание	Виды работ
1	Туалетная комната	есть	-	-	Нет тактил ьных таблич ек	К,Г,О,С	Устано вить тактил ьные таблич ки	Стро итель ные, монта жные работ ы
2	Душевая/ванная комната	есть	-	-	Нет тактил ьных таблич ек, нет поручн ей	К,Г,О,С	Устано вить тактил ьные таблич ки, устано вить поручн и	Стро итель ные, монта жные работ ы
3	Бытовая комната (гардеробная)	есть	-	-	Нет тактил ьных таблич ек, нет поручн ей	К,Г,О,С	Устано вить тактил ьные таблич ки, устано вить поручн и	Стро итель ные, монта жные работ ы
ОБЩИЕ требования к зоне								

II. Заключение по зоне:

Наименование структурно-функциональной зоны	Состояние доступности <*> (к пункту 3.4 Акта обследования ОСИ)	Приложение		Рекомендации по адаптации (вид работы) <***> к пункту 4.1 Акта обследования ОСИ
		№ на плане	№ фото	
Санитарно-гигиенические помещения	ДЧ-В			Капитальный ремонт

<*> Указывается: ДП-В - доступно полностью всем; ДП-И (К, О, С, Г, У) - доступно полностью избирательно (указать категории инвалидов); ДЧ-В - доступно частично всем; ДЧ-И (К, О, С, Г, У) - доступно частично избирательно (указать категории инвалидов); ДУ - доступно условно, ВНД - недоступно.

<***> Указывается один из вариантов: не нуждается; ремонт (текущий, капитальный); индивидуальное решение с ТСР; технические решения невозможны - организация альтернативной формы обслуживания.

Комментарий к заключению: _____

1	Капитальный ремонт	нет					
2	Доступность объектов	нет					
3	Технические средства	нет					
4	Система информации о здании						

II. Заключение по зданию

Наименование структурно-функциональной зоны	Состояние доступности <*> (к пункту 3.4 Акта обследования ОСИ)	Приложение		Рекомендации по адаптации (вид работы) <***> к пункту 4.1 Акта обследования ОСИ
		№ на плане	№ фото	
Система информации на объекте	ДЧ-В			Текущий ремонт

<*> Указывается: ДП-В - доступно полностью всем; ДП-И (К, О, С, Г, У) - доступно полностью избирательно (указать категории инвалидов); ДЧ-В - доступно частично всем; ДЧ-И (К, О, С, Г, У) - доступно частично избирательно (указать категории инвалидов); ДУ - доступно условно, ВНД - недоступно.

<***> Указывается один из вариантов: не нуждается; ремонт (текущий, капитальный); индивидуальное решение с ТСР; технические решения невозможны - организация альтернативной формы обслуживания.

I. Результаты обследования:

6. Системы информации на объекте
Санитарно-гигиенических помещений
муниципального бюджетного общеобразовательного учреждения «Харьковская средняя
общеобразовательная школа Ровеньского района Белгородской области»
(наименование объекта, адрес)

N п/п	Наименование функционально-планировочного элемента	Наличие элемента			Выявленные нарушения и замечания		Работы по адаптации объектов	
		есть/нет	N на плане	N фото	Содержание	Значимо для инвалида (категория)	Содержание	Виды работ
1	Визуальные средства	нет	-	-	-	-	-	-
2	Акустические средства	нет	-	-	-	-	-	-
3	Тактильные средства	нет	-	-	-	-	-	-
	ОБЩИЕ требования к зоне							

II. Заключение по зоне:

Наименование структурно-функциональной зоны	Состояние доступности <*> (к пункту 3.4 Акта обследования ОСИ)	Приложение		Рекомендации по адаптации (вид работы) <*> к пункту 4.1 Акта обследования ОСИ
		N на плане	N фото	
Система информации на объекте	ДЧ-В			Текущий ремонт

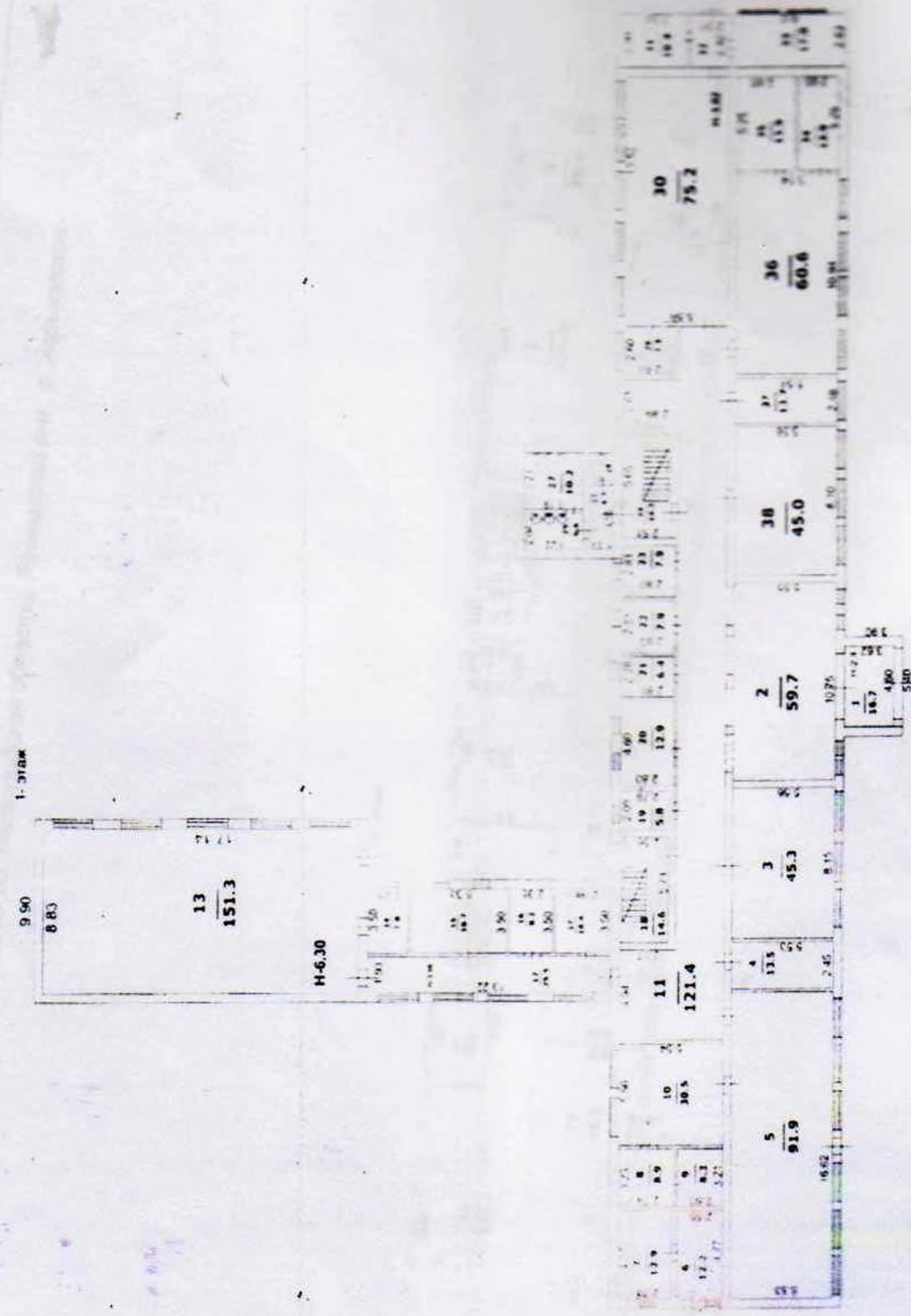
<*> Указывается: ДП-В - доступно полностью всем; ДП-И (К, О, С, Г, У) - доступно полностью избирательно (указать категории инвалидов); ДЧ-В - доступно частично всем; ДЧ-И (К, О, С, Г, У) - доступно частично избирательно (указать категории инвалидов); ДУ - доступно полностью, ВНД - недоступно.

<*> Указывается один из вариантов: не нуждается; ремонт (текущий, капитальный); индивидуальное решение с ТСР; технические решения невозможны - организация альтернативной формы обслуживания.

Комментарий к заключению: _____

ПОУТАЖНЫЙ ПЛАН. 1 этаж

ул Центральная дом № 53, Белгородская область, Ровенский р-н., с. Харьковское



Техник Куроленко С.Г.

Проверил инженер-бригадир Куроленко С.Г.

Дата обследования 25 апреля 2012

Состояние доступности
муниципального бюджетного общеобразовательного учреждения «Харьковская средняя общеобразовательная школа Ровеньского района Белгородской области»

Муниципальное образование Ровеньский муниципальный район

Наименование общеобразовательной организации (полностью, в соответствии с Уставом)	Наличие паспорта доступности объекта социальной инфраструктуры (образовательной организации)		Состояние доступности объекта
	Разработан (находится в разработке)	Дата утверждения руководителем образовательной организации	Оценка состояния доступности (в том числе для различных категорий инвалидов) в соответствии с Классификатором объектов социальной инфраструктуры по состоянию (уровню) доступности.
Образовательные организации			
Муниципальное бюджетное общеобразовательное учреждение «Харьковская средняя общеобразовательная школа Ровеньского района Белгородской области»	разработан	28 августа 2018 года	доступен частично всем не нуждается в ремонте

* Классификатор объектов социальной инфраструктуры по состоянию (уровню) доступности. Приказ Минтруда России от 25 декабря 2012 года № 627. Таблица 10. (Указывается: - доступен полностью всем; - доступен полностью избирательно (указать, каким категориям инвалидов); - доступен частично всем; - доступен частично избирательно (указать категории инвалидов); - доступно условно, - недоступно).

** Указываются мероприятия в соответствии с управленческим решением – «Рекомендации по адаптации основных структурных элементов объекта». Пункт 4 Приложения А.3 Паспорта объекта социальной инфраструктуры (Приказ Минтруда России от 25 декабря 2012 года № 627). Указывается вид работы в соответствии с классификатором: - текущий ремонт; - подготовка проектно-сметной документации; - строительство; - капитальный ремонт; - реконструкция; технические решения невозможны - организация альтернативной формы обслуживания)

Информация
о разработке и утверждении планов мероприятий («дорожных карт») по
повышению доступности образовательных организаций и предоставляемых ими
услуг, обеспечивающих реализацию соответствующих мероприятий

Муниципальное образование Ровеньский муниципальный район

Наименование общеобразовательной организации (полностью, в соответствии с Уставом)	Наличие плана мероприятий («дорожной карты») по повышению доступности образовательных организаций и предоставляемых на них услуг, обеспечивающих реализацию соответствующих мероприятий		Объем финансирования предусмотренный на реализацию плана мероприятий («дорожной карты») по повышению доступности образовательных организаций и предоставляемых на них услуг, обеспечивающих реализацию соответствующих мероприятий	
	Разработан (находится в разработке)	Дата утверждения руководителем образовательной организации	в 2018 году	В 2019 году
Образовательные организации				
Муниципальное бюджетное общеобразовательн ое учреждение « <u>Харьковская средняя общеобразовательн я школа Ровеньского района Белгородской области</u> »	разработан	28 августа 2018 года	-	-

Пронумеровано, прошито и
скреплено печатью *И.А. Мороз*

лист
Директор школы *И.А. Мороз*

